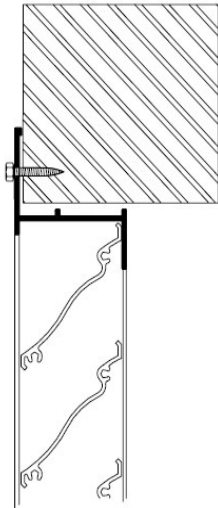




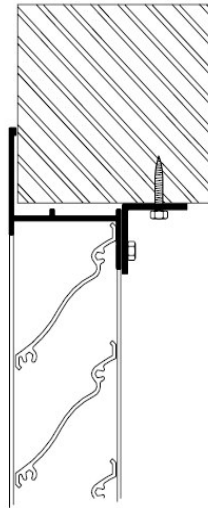
INTEGROS®

Integros Wetterschutzgitter Typ IWSG aus Aluminium

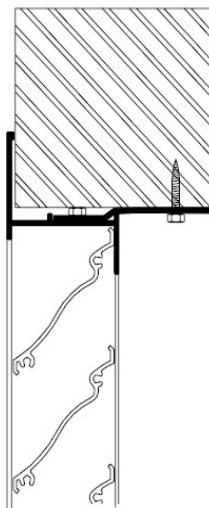
Montagevarianten



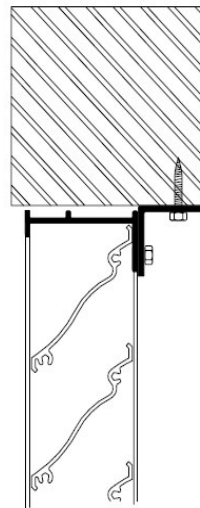
Standardmontage von
Außen



Montage mit Anschlag
und Winkel an der
Innenseite



Montage mit Anschlag
und Flachband an der
Innenseite



Montage ohne
Anschlag und Winkel
an der Innenseite